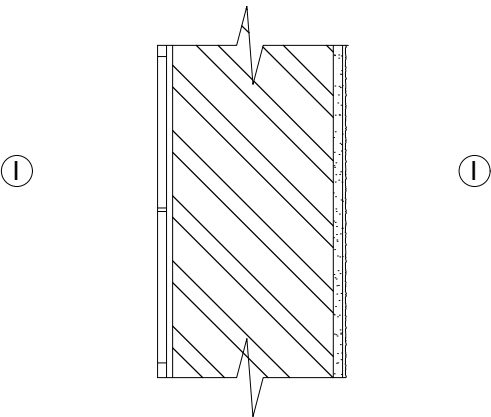


# SKLADBA S16 - VNITŘNÍ STĚNA TL.150 mm



S16: VNITŘNÍ STĚNA TL. 150MM

Č.	FUNKCE VRSTVY	SPECIFIKACE MATERIÁLU	TL.(MM)	ZPŮSOB KOTVENÍ
1	VNITŘNÍ POVRCHOVÁ ÚPRAVA	KERAMICKÝ OBKLAD TL. 8 MM, BARVA A TYP DLE POŽADAVKU INVESTORA	8	CELOPLOŠNĚ PŘILEPENO
2	LEPÍCÍ VRSTVA	LEPIDLO PRO LEPENÍ KERAMICKÉ DLAŽBY, CEMENTOVÉ LEPIDLO SE SNÍŽENÝM SKLUZEM, VHODNÉ K LEPENÍ NA POTĚRY OPATŘENÉ TĚSNÍCÍMI MHOTAMI	5	CELOPLOŠNĚ NANESENO
3	PENETRACE PODKLADU	PENETRAČNÍ NÁTĚR, PRO ZVÝŠENÍ PŘILNAVOSTI K PODKLADU A VYROVNÁNÍ JEHO NASÁKAVOSTI	-	CELOPLOŠNĚ NANESENO
4	NOSNÁ K-CE STĚNY	ZDIVO Z PÓROBETONOVÝCH TVÁRNIC KLASIK KATEGORIE I, 150x249x599, HLADKÉ BÍLÉ, OBJEMOVÁ HMOTNOST 500 kg/m3, λ= 0,137 W/mK, VYZDÍVANÉ NA MALTU PRO TENKÉ SPÁRY: PEVNOST V TLAKU 5 MPa, λ= 0,47 W/mK	150	VLASTNÍ TÍHA
5	LEHČENÁ OMÍTKA	SYSTÉMOVÁ LEHČENÁ JEDNOVRSTVÁ OMÍTKA PRO STROJNÍ I RUČNÍ ZPRACOVÁNÍ, SLOŽENÍ: ANORGANICKÝCH POJIV, PLNIV A TEPELNĚIZOLAČNÍCH PŘÍRAD, OMÍTKA VYZTUŽENA SYSTÉMOVOU VÝZTUŽNOU MŘÍŽKOVOU TKANINOU. PŘEKRYTÍ STYKŮ TKANINY MIN 100mm, PEVNOST V TLAKU MIN KAT. CS II., PŘÍDRŽNOST 0,08N/mm <sup>2</sup> , ZRNITOST 1,2mm, FAKTOR DIFUZNÍHO ODPORU μ 10, λ10DRY 0,21 W/mK	10	CELOPLOŠNĚ NANESENO
6	VNITŘNÍ POVRCHOVÁ ÚPRAVA	SILIKÁTOVÁ BARVA (SOUČINITEL DIFÚZE Sd <0,05m)	-	CELOPLOŠNĚ NANESENO